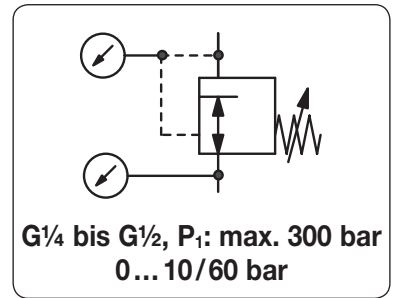


Beschreibung	Hauptdruckregler bis 300 bar mit Anschlussgewinde G $\frac{1}{2}$ Ein Filter im Eingang des Druckreglers schützt vor Verschmutzung.	
Medium	Druckluft, auf Anfrage Sauerstoff oder verschiedene Gase	
Eingangsdruck	siehe Tabelle, max. 300 bar	
Anschluss	G $\frac{1}{4}$ bis G $\frac{1}{2}$, wahlweise nach DIN 477	
Druckeinstellung	mit Knebel bei RH15 und RH20 mit 6-Kant SW20 mm bei RH40 und RH60	
Manometeranschluss	Alle Druckregler werden mit einem Manometer für den Ein- und Ausgangsdruck geliefert.	
Dichtheit	10 ⁻⁶ mbar l/s	
Vordruckausgleich	Der Druckregler hat keinen Vordruckausgleich.	
Temperaturbereich	-30 °C bis 60 °C	
Werkstoffe	Gehäuse: Messing O-Ringe: NBR Membrane: 65NBR4550, für Sauerstoff > 20 bar aus Edelstahl	Federhaube: Messing



Abmessungen			Volumenstrom	Eingangsdruck	Anschlussgewinde	Druckregelbereich	Bestellnummer
A	B	C	m ³ /h*1	l/min*1	max. bar	bar	

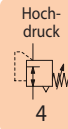
Hauptdruckregler							für Druckluft, mit Manometer für Ein- und Ausgang		RH	
150	205	115	50	830	100	G $\frac{1}{2}$	0... 10	RH-147.510		
			75	1250			0... 20	RH-147.520		
200	310	215	170	2830			0... 20	RH-147.525		
			290	4830			15... 40	RH-147.545		
			450	7500			15... 60	RH-147.565		
150	205	115	50	830	200	G $\frac{1}{2}$	0... 10	RH-247.510		
			75	1250			0... 20	RH-247.520		
200	310	215	170	2830			0... 20	RH-247.525		
			290	4830			15... 40	RH-247.545		
			450	7500			15... 60	RH-247.565		
150	205	115	50	830	300	G $\frac{1}{2}$	0... 10	RH-347.510		
			75	1250			0... 20	RH-347.520		
200	310	215	170	2830			0... 20	RH-347.525		
			290	4830			15... 40	RH-347.545		
			450	7500			15... 60	RH-347.565		



RH-47.510 / 520

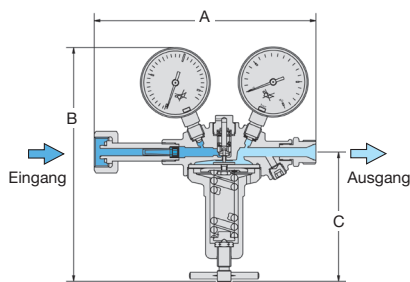


RH-47.525 / 545 / 565

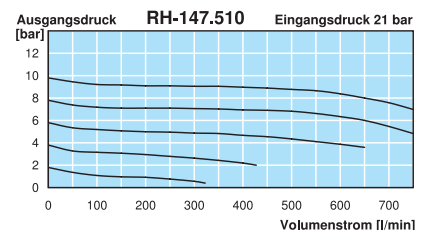


Wahlweise Ausführung, es ist die entsprechende Zahl hinzuzufügen

G $\frac{1}{4}$	Anschlussgewinde, max. 100 bar	RH-.27...
G $\frac{3}{8}$	Anschlussgewinde	RH-.37...
Sauerstoff	O ₂	RH-.47...15
Inertgas		RH-.47...04
Kohlendioxid	CO ₂	RH-.47...03
Argon	Ar	RH-.47...05
Helium	He	RH-.47...09
Brenngas		RH-.47...06
Wasserstoff	H ₂	RH-.47...11
Formiergas		RH-.47...08
Stickstoff	N ₂	RH-.47...07
Prüfgas		RH-.47...12
Gehäuse verchromt	innen und außen	RH-.47...C
Metallmembrane	5.0 Reinheit	RH-.41...M



RH-...



*1 bei einem Eingangsdruck von 2 x Ausgangsdruck + 1 bar